



Île à Vache

PROJET DE DÉVELOPPEMENT
TOURISTIQUE



Localisation

GOLFE DE
LA GONÂVE

SAINT-MARC

PORT-AU-PRINCE

LES CAYES

Côte de Fer

JACMEL

Port-Salut

Île-à-Vache

MER DES CARAÏBES



Vision de développement

L'Île à Vache représente une des dernières véritables îles au trésor de toutes les Caraïbes. Naturelle, non foulée, non exploitée et tout à fait unique, une rareté dans le monde d'aujourd'hui.

Ici, le tourisme progresse doucement, de manière durable, en cherchant à mettre sur pied des endroits de paix et de bien-être, tout en aidant les communautés locales.

Principes de développement

Les principes directeurs de développement touristique proposés ici s'inspirent du tourisme durable :

- 1) Le respect de l'intégrité culturelle
- 2) Transports : Absence marquée de voitures
- 3) Environnement : Prendre soin de Mère Nature
- 4) Esprit communautaire : main dans la main
- 5) Développement : Construire à long terme
- 6) Ressources énergétiques : La quête de l'indépendance
- 7) La pérennité du produit touristique
- 8) La répartition équitable des retombées
- 9) Le rôle facilitateur de l'État et la synergie avec le secteur privé



Profil des voyageurs



Explorateurs

Visiteurs, tant amateurs que professionnels, à la recherche de nouvelles connaissances et de nouvelles frontières à explorer.

Amants

Les couples recherchant activement l'impression d'être seuls au monde conviennent parfaitement à nos longues plages romantiques ou nos sentiers tranquilles.

Diaspora haïtienne

Second chez-soi ou même domicile principal des membres de la diaspora cherchant à retrouver leur pays natal, l'île constitue un havre de paix et de tranquillité, loin du tumulte du continent.

Touristes en quête de jouvence

Visiteurs en quête de renaissance physique et spirituelle, en provenance de milieux urbains cherchant à vivre une escapade le temps d'une fin de semaine.

Programme proposé

Capacité proposée de 1500 unités – très faible densité – répartie en une vingtaine de hameaux

RENOUVEAU ARCHITECTURAL

Le style architectural de l'Île à Vache, tout comme ses multiples sentiers, transcende les époques : les matériaux employés proviennent directement de l'île elle-même; le calcaire puisé à même le sol, la paille de vétiver qui a longtemps servi de toiture et le bois. Tous ces éléments ont été revitalisés par l'application d'un design contemporain qui fait de l'Île à Vache **une destination incontournable pour les passionnés d'architecture.**



Programme proposé (suite)

HORS DES SENTIERS BATTUS

Se promener à pied de village en village sur Île à Vache représente une expérience tout simplement inoubliable. Les visiteurs auront droit à plusieurs scènes peignant le portrait de la vie traditionnelle sur l'île. À Cinque Terre, cette expérience a été optimisée : le trajet dure entre un et plusieurs jours, le parcours est parsemé de merveilleux restaurants et offre une multitude de panoramas à couper le souffle.



Programme proposé (suite)

LE VILLAGE DE MARY ANNE

Un village situé sur la côte nord représenterait un lieu de rassemblement parfait pour les visiteurs des bungalows de la portion ouest de l'île. Celui-ci offrirait une variété de restaurants, de cafés, de galeries et de marchés de toutes sortes et servirait de point d'orgue aux nombreux festivals et célébrations. Nommé en l'honneur des deux plus célèbres femmes pirates des Caraïbes et situé sur la côte nord, à l'est de Madame Bernard, le village est facilement accessible à pied de la plupart des quartiers touristiques.



Programme proposé (suite)

RED SKY LA NUIT

Île à Vache est dotée de plusieurs petites criques et autres merveilles naturelles qui feront le plus grand bonheur des marins visitant l'endroit. **L'île mérite pleinement d'être inscrite de manière officielle dans l'itinéraire de tout plaisancier visitant les Caraïbes.** L'ajout du village proposé permettrait à l'île d'attirer une part significative des marins internationaux qui sont toujours en quête de nouveaux endroits à découvrir.



LA BEAUTÉ DE LA PLAGE

Île à Vache offre plus de 20 plages à ses visiteurs, situées de part et d'autre de l'île. Pratiquement désertes, elles peuvent **satisfaire les plus exigeants des amateurs de plages des Caraïbes !**

Programme proposé (suite)

ACCÈS PAR VOIE AÉRIENNE

La présence d'un aéroport à Île à Vache représenterait un élément dominant qui changerait considérablement la donne.

À Tortola et à Anguilla, les aéroports équipés pour desservir les avions de transport régional et les avions à turbopropulseurs possèdent des pistes longues de 5 500 pi. (1 676 mètres). La présence d'un petit aéroport à Île à Vache permettra d'établir des voies de correspondances avec Port-au-Prince, Miami, Santo Domingo et San Juan; ce qui permettra en retour d'ouvrir bon nombre de nouveaux marchés.



Programme proposé (suite)

SUR LA PISTE DES PIRATES

Île à Vache possède l'unique occasion de s'approprier l'histoire de la piraterie et de raconter cette dernière de manière nouvelle et revigorée.

Le Capitaine Morgan, Anne Read et autres valeureux flibustiers pourraient tous faire partie d'une grande exposition dans un musée... submergé.



Programme proposé (suite)



TRANSPORT DU MATÉRIEL ET DES GENS

Dans le but de transporter les visiteurs et leurs bagages de l'aéroport aux villages, d'approvisionner adéquatement les hôtels et les bungalows, d'effectuer la livraison de nourriture et de procéder à l'enlèvement des ordures au moyen de navettes électriques hautement efficaces, **un système de chemins dotés d'un recouvrement de qualité se doit d'être déployé à travers l'île.**

Programme proposé (suite)

FERMES INSULAIRES

L'agriculture représente l'une des principales activités sur Île à Vache et bon nombre de touristes ayant des connaissances en la matière raffolent de la nourriture et des fermes de l'île.

Il existe la possibilité de mettre sur pied une espèce de ferme communautaire qui serait gérée par les habitants locaux et qui offrirait aux visiteurs la possibilité de prendre part aux activités agricoles.



Programme proposé (suite)



APPROVISIONNEMENT, INFRASTRUCTURES ET ÉQUIPEMENTS

L'approvisionnement alimentaire de l'île sera assuré prioritairement par les produits cultivés sur l'île même.

Cette stratégie passera par des programmes d'intensification agricole sans abus sur l'environnement et les pratiques agricoles traditionnelles, la culture sous serre, l'aquaculture et l'apiculture. La formation des ressources humaines locales en sera un volet tout aussi important.

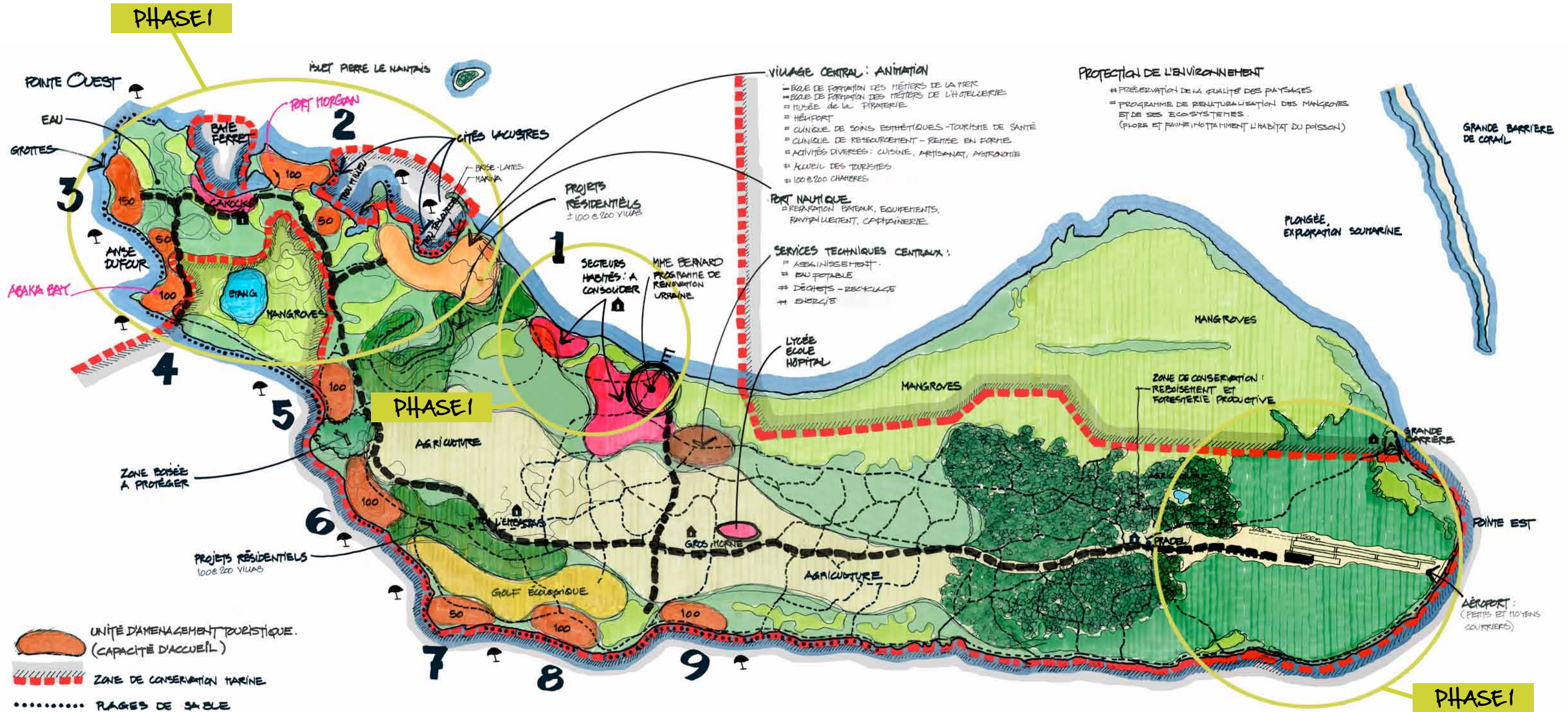
Programme proposé (suite)

ENVIRONNEMENT – ZONE DE CONSERVATION MARINE

Une telle croissance de la population résidente et des visiteurs à l'Île à Vache devra nécessairement être accompagnée d'une gestion efficiente des ressources halieutiques et terrestres, et ce tant pour des considérations alimentaires qu'écologiques. Un important programme de sensibilisation des pêcheurs et exploitants agricoles, ainsi que la mise en place de pratiques de rotation tant pour les zones de pêche que pour les aires d'élevage et culture sera requis.



Plan concept



Phase 1 : Anse Dufour



A	VILLAS SUR LA FALAISE
B	VILLAGE MARINA APPARTEMENTS-HÔTEL
C	SUITES AVEC VUES SUR LE L'ANSE ET LE LAGON
D	CENTRE DE BIEN-ÊTRE
E	TERRAINS DE TENNIS

F	CLUB POUR ENFANTS ET ACTIVITÉS DE PLAGE
G	RESTAURANT
H	INSTALLATIONS HÔTELIÈRES
I	MARINA
J	PISCINE



Phase 1 : Anse Dufour / Simulation



